

# **1ª Reunião do Grupo Ad Hoc Propagação em 2013**

Coordenador Eng. Ângelo Canavitsas – M. Sc.

Rio de Janeiro - RJ - 07 mar 2013

# Sumário

- 1. Boas vindas.
- 2. Designação do relator.
- 3. Aprovação da ata da 4ª reunião do Ad Hoc Propagação, de 19 de novembro de 2012 - ANATEL - DF
- 4. Apresentação da ANATEL sobre a estrutura do Subgrupo Relator GRR 5.2, GRR 5, CBC 2.
- 5. Apresentação das atividades e projetos em andamento;
- a. Mapa de condutividade do Brasil;
  - i. Apresentação de minuta de contribuição sobre Mapa de Condutividade do Solo para o SG3 – WP 3L.
- b. Rádios cognitivos;
  - i. Resultados das medições da ANATEL sobre a ocupação do espectro.
- c. Estudos sobre difração.
  - i. Apresentação de minuta de contribuição sobre Difração para o SG3 – WP 3J.
- 6. Outros assuntos.
- 7. Definição do local e data da próxima reunião.
- 8. Encerramento.

# Abertura

- Boas vindas
  - Apresentação do participantes.



- Definição do relator da reunião
  - Relator: Canavitsas



# Aprovação da ata da reunião anterior

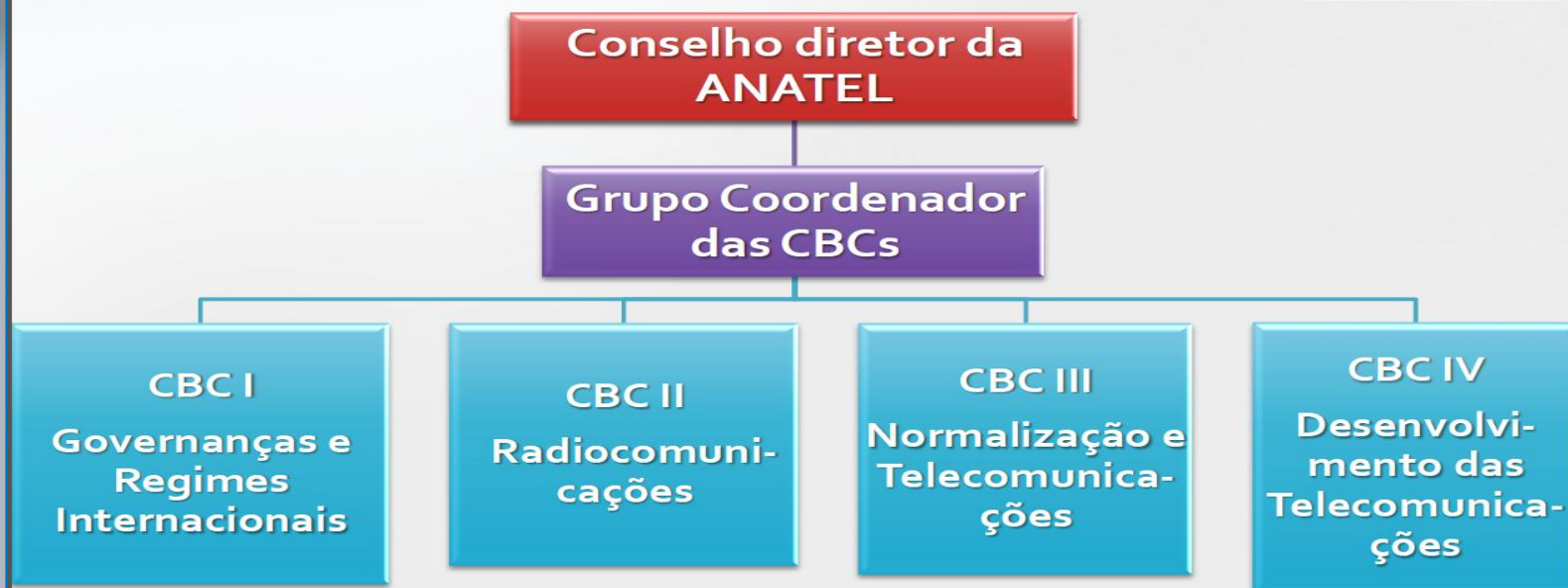
- Aprovação da ata da 4ª reunião do Ad Hoc Propagação, de 19 de novembro de 2012 - ANATEL – DF.



# Subgrupo Relator GRR 5.2, GRR 5, CBC 2

- Apresentação da ANATEL sobre a estrutura do Subgrupo Relator GRR 5.2, GRR 5, CBC 2.

## Organização ANATEL



# Atividades e projetos em andamento

- a. Mapa de condutividade do Brasil;
  - i. Apresentação de minuta de contribuição sobre Mapa de Condutividade do Solo para o SG3 – WP 3L.
- b. Rádios cognitivos;
  - i. Resultados das medições da ANATEL sobre a ocupação do espectro.
- c. Estudos sobre difração;
  - i. Apresentação de minuta de contribuição sobre Difração para o SG3 – WP 3J.
- d. Influências Ionosféricas em Sistemas de Satélite.
  - i. Medições do comportamento da ionosfera.



# Mapa de condutividade do Brasil

- Minuta de contribuição do Brasil para o SG3 da UIT, a ser submetida à ANATEL até 14 de maio de 2013.



# Mapa de condutividade do Brasil (Cont.)

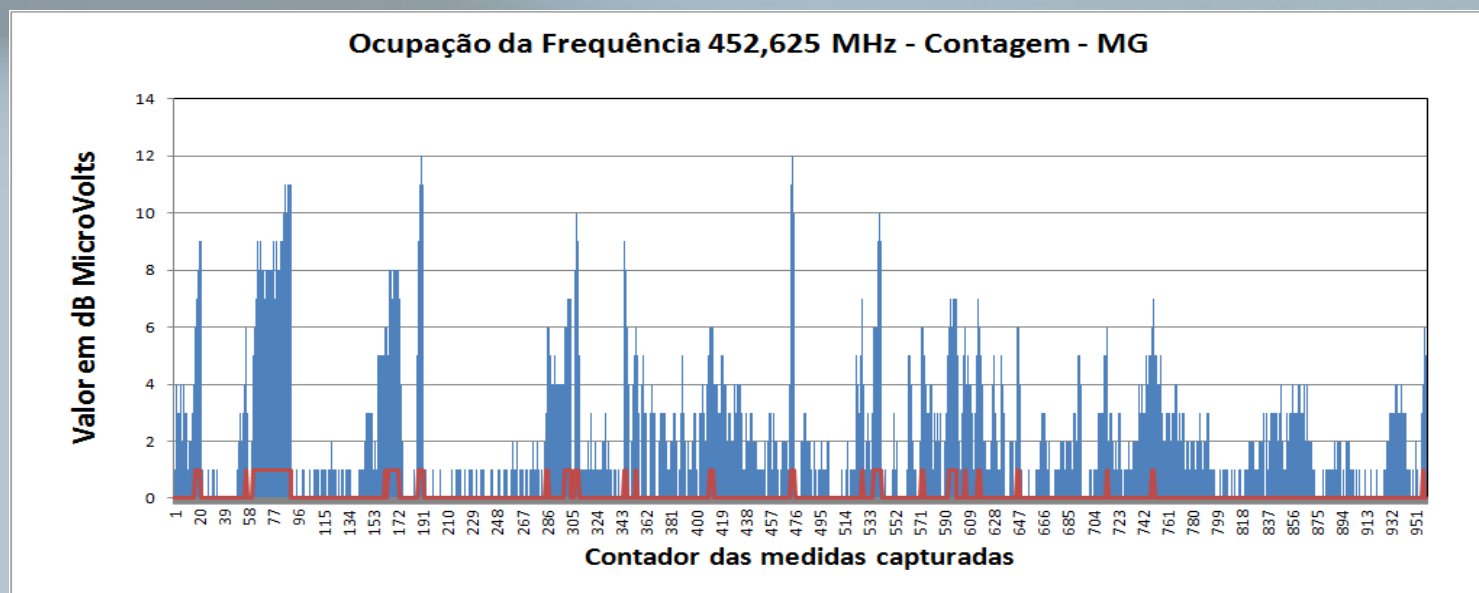
## Atividades propostas:

- Crítica do material disponível no Atlas mundial de condutividade do solo.
- Definição dos tipos de solos, tomando como base o RJ.
- Medições coordenadas EMBRAPA e INMETRO.
- Definição do tamanho das quadrículas.
- Definição da penetração da onda no solo.
- Apresentação dos métodos de medição.
- Busca de material no IME. (carta da ANATEL)
- Alteração do mapa de condutividade do Brasil, mesmo que em área restrita.
- Estudos de correlação de inclinação do terreno, tipo de terreno e resultados de medições.
- Resumo do método aplicado.



# Rádios cognitivos

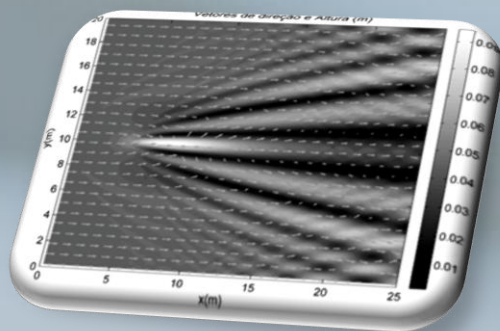
- i. Resultados recebidos das medições da ANATEL sobre a ocupação do espectro.
- Algumas das frequências monitoradas em Contagem - MG:
  - 451,75 MHz
  - 452,625 MHz



Frequência 452,625 MHz: Ocupação de 33,8 % dentro da janela de monitoração.

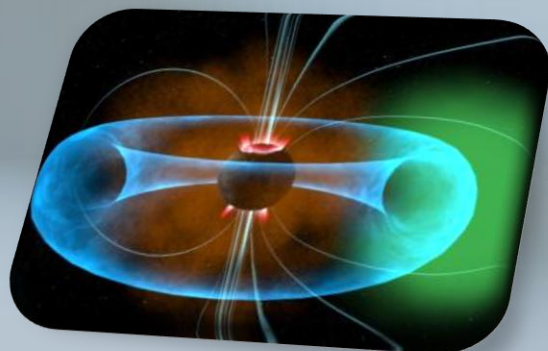
# Estudos sobre difração

- Apresentação de minuta de contribuição sobre Difração para o SG3 – WP 3J.



# Influências Ionosféricas em Sistemas de Satélite

- Apresentação de projeto de medidas da ionosfera.



# Outros assuntos

- Aprovação da versão 2013 do documento “Termos de Referência do Ad Hoc”.



## Definição do local e data da próxima reunião.

- Sugestão de realização no Centro de Pesquisas Leopoldo Américo Miguez de Mello - CENPES PETROBRAS – Rio de Janeiro - RJ.
  - Data: 03 de maio de 2013 (sexta-feira), de 09:00 às 12:00 horas.

# Encerramento

Obrigado!

Eng. Ângelo Canavitsas  
Coordenador do Ad Hoc Propagação

E-mail: [canavitsas@openlink.com.br](mailto:canavitsas@openlink.com.br)